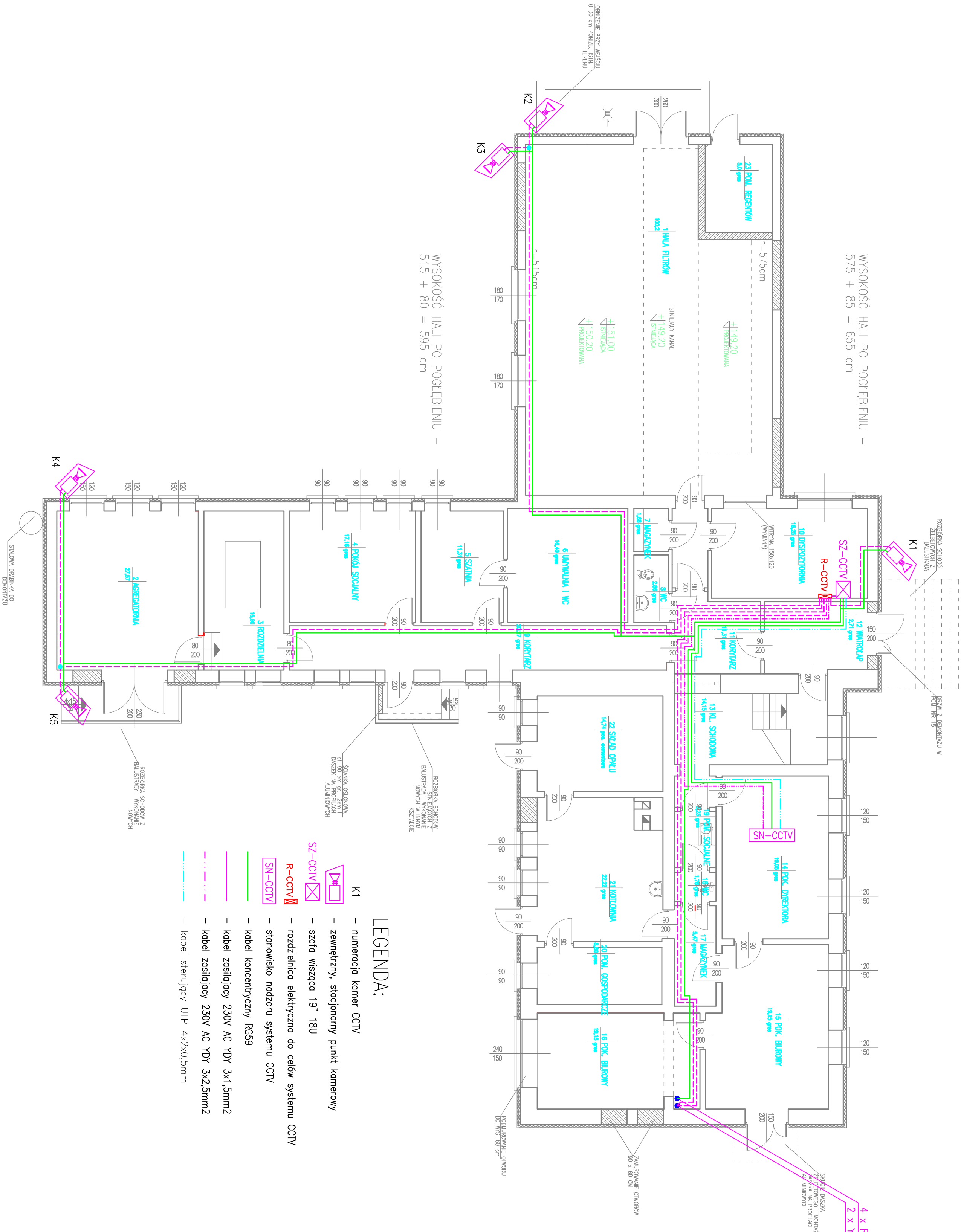


WYSOKOŚĆ HALI PO POGŁĘBIENIU -
575 + 85 = 655 cm

WYSOKOŚĆ HALI PO POGŁĘBIENIU -
515 + 80 = 595 cm



LEGENDA:

- K1 – numeracja kamer CCTV
- zewnętrzny, stacjonarny punkt kamerowy
- szafa wisząca 19" 18U
- SZ-CCTV – rozdzielnica elektryczna do celów systemu CCTV
- R-CCTV – stonowisko podzoru systemu CCTV
- SN-CCTV – kabel koncentryczny RG59
- kabel zasilający 230V AC YDY 3x1,5mm²
- kabel zasilający 230V AC YDY 3x2,5mm²
- kabel sterujący UTP 4x2x0,5mm

ZESTAWIENIE POWIERZCHNI			
ZAKRES			
POK.	NAMNA, POMIESZCZENIA	Powierzchnia, m ²	UWAGI
1	HALLA BILITROW	100,20	
2	AGREGATOWNA	27,57	
3	KORYTORZ	15,60	
4	POK. SOCJALNY	17,16	po remoncie
5	POK. SOCJALNY	17,16	po remoncie
6	UMULKALNIA I WC	16,60	po remoncie
7	WASKIENIEK	1,68	
8	WC	2,66	
9	KORYTORZ	20,27	
10	DYSPOZYCYJNA	18,25	
11	KORYTORZ	6,97+4,34	
12	KORYTORZ	14,15	
13	K. K. SCHOONKA	14,15	po remoncie
14	POK. DYEKTORA	19,05	po remoncie
15	POK. BIUROWY	19,15	po remoncie
16	POK. BIUROWY	19,15	po remoncie
17	WASKIENIEK	5,47	po remoncie
18	POK. BIUROWY	18,15	po remoncie
19	POMIESZCZENIE SOCJALNE	3,25	po remoncie
20	POMIESZCZENIE SOCJALNE	8,40	po remoncie
21	KORYTORZ	22,22	
22	SKAD OPAKU	14,74	
23	CHLONOWNIA	5,0	
RAZEM		381,96m ²	

JEDNOSTKA PROJEKTOWA			
"HYDROS" Maciej Sawicki			
Al. 1000-lecia PP 41c. 15-111 Białystok			
tel. +48 85 652-42-61			
e-mail: hydros@ne12000.pl			
NAMNA OPRACOWANIA			
PROJEKT WYKONAWCZY ELEKTRYCZNY			
PRZEBUDOWA I REMONT STACJI			
UZDATNIANIA WODY W DROHICZYNIE			
NAMNA RYSUNKU			
Rozmieszczenie elementów systemu			
telewizji dozoru CCTV - rzut parteru			
DATA OPRACOWANIA	SKALA	NR RYSUNKU	
1.1.100		11	
PROJEKTANT	inż. Krzysztof Stominski	PODPISY	
WSPÓŁPRACA	mgr inż. Sławomir Bielewski		
	mgr inż. Michał Makar		
	mgr inż. Kamila Malczyk-Górecka		
	mgr Leszek Rozwadowski		