

**UCHWAŁA NR IX/50/15**  
**RADY MIEJSKIEJ W DROHICZYNIE**

z dnia 28 sierpnia 2015 r.

**w sprawie zaliczenia dróg do kategorii dróg gminnych.**

Na podstawie art. 30 ust. 1 ustawy z dnia 8 marca 1990 r. o samorządzie gminnym (t.j. Dz. U. z 2013 r. poz. 594, poz. 645, poz. 1318; z 2014 r. poz. 379, poz. 1072) oraz art. 7 ust. 2 ustawy z dnia 21 marca 1985 r. o drogach publicznych (t.j. Dz. U. z 2015 poz. 460, poz. 774, poz. 870) uchwala się, co następuje:

**§ 1.** Zalicza się do kategorii dróg gminnych następujące drogi położone na terenie Gminy Drohiczyn:

1) Obręb Miłkowice-Maćki:

- a) od drogi powiatowej 1711 – droga działka geodezyjna 321 obręb Miłkowice-Maćki – droga działka geodezyjna 640 obręb Narojki,
- b) od drogi gminnej (droga działka geodezyjna 321) – droga działka geodezyjna 202, 200 na gruntach wsi Miłkowice-Maćki - droga działka geodezyjna 124 na gruntach wsi Miłkowice-Paszki oraz Bryki – droga działka geodezyjna nr 598 na gruntach wsi Narojki,
- c) od drogi powiatowej 1711 – droga działka geodezyjna 435, 285 na gruntach wsi Miłkowice-Maćki,
- d) od drogi gminnej 109529B (Miłkowice-Maćki - Lisowo) – droga działka geodezyjna 260, 278 na gruntach wsi Miłkowice-Maćki – droga działka geodezyjna 320 (na gruntach wsi Lisowo),
- e) od drogi powiatowej 1711 – droga działka geodezyjna 397 na gruntach wsi Miłkowice-Maćki do gruntów wsi Lisowo,
- f) od drogi powiatowej 1711 – droga działka geodezyjna 408 na gruntach wsi Miłkowice-Maćki - droga działka geodezyjna 157 na gruntach wsi Sieniewice.

2) Obręb Narojki:

- a) od drogi gminnej 109530B (Łopusze – Narojki – Sady) – droga działka geodezyjna 614 na gruntach wsi Narojki,
- b) od drogi gminnej 109530B (Łopusze – Narojki – Sady) – droga działka geodezyjna 596 na gruntach wsi Narojki,
- c) od drogi gminnej 109530B (Łopusze – Narojki – Sady) – droga działka geodezyjna 705 na gruntach wsi Narojki do gruntów wsi Korzeniówka Duża,
- d) od drogi nr geodezyjny 705 na gruntach wsi Narojki - droga nr geodezyjny 670 na gruntach wsi Narojki – do drogi powiatowej 1729,
- e) droga nr geodezyjny 691 na gruntach wsi Narojki,
- f) droga nr geodezyjny 678 na gruntach wsi Narojki,
- g) droga nr geodezyjny 715 na gruntach wsi Narojki.

3) Obręb Bujaki:

- a) od drogi gminnej 109539B (Zajęczniki - Bujaki) – droga działka geodezyjna 757 na gruntach wsi Bujaki - do gruntów wsi Zajęczniki,
- b) od drogi gminnej 109590B - droga działka geodezyjna 653 na gruntach wsi Bujaki – droga działka geodezyjna 398 na gruntach wsi Zajęczniki – do drogi krajowej 62,
- c) od drogi działka geodezyjna 653 na gruntach wsi Bujaki – droga działka nr geodezyjny 727 na gruntach wsi Bujaki – droga działka nr geodezyjny 677 – do drogi gminnej 109590B,
- d) od drogi gminnej Bujaki – Rogawka (109540B) – droga działka nr geodezyjny 475 na gruntach wsi Bujaki,
- e) od drogi gminnej (109546B) – droga działka nr geodezyjny 563 na gruntach wsi Bujaki.

§ 2. Położenie dróg wymienionych w § 1 przedstawiają załączniki graficzne do niniejszej uchwały, na których przebieg dróg zaznaczono kolorem czerwonym.

§ 3. Uchwała wchodzi w życie po upływie 14 dni od dnia ogłoszenia w Dzienniku Urzędowym Województwa Podlaskiego.

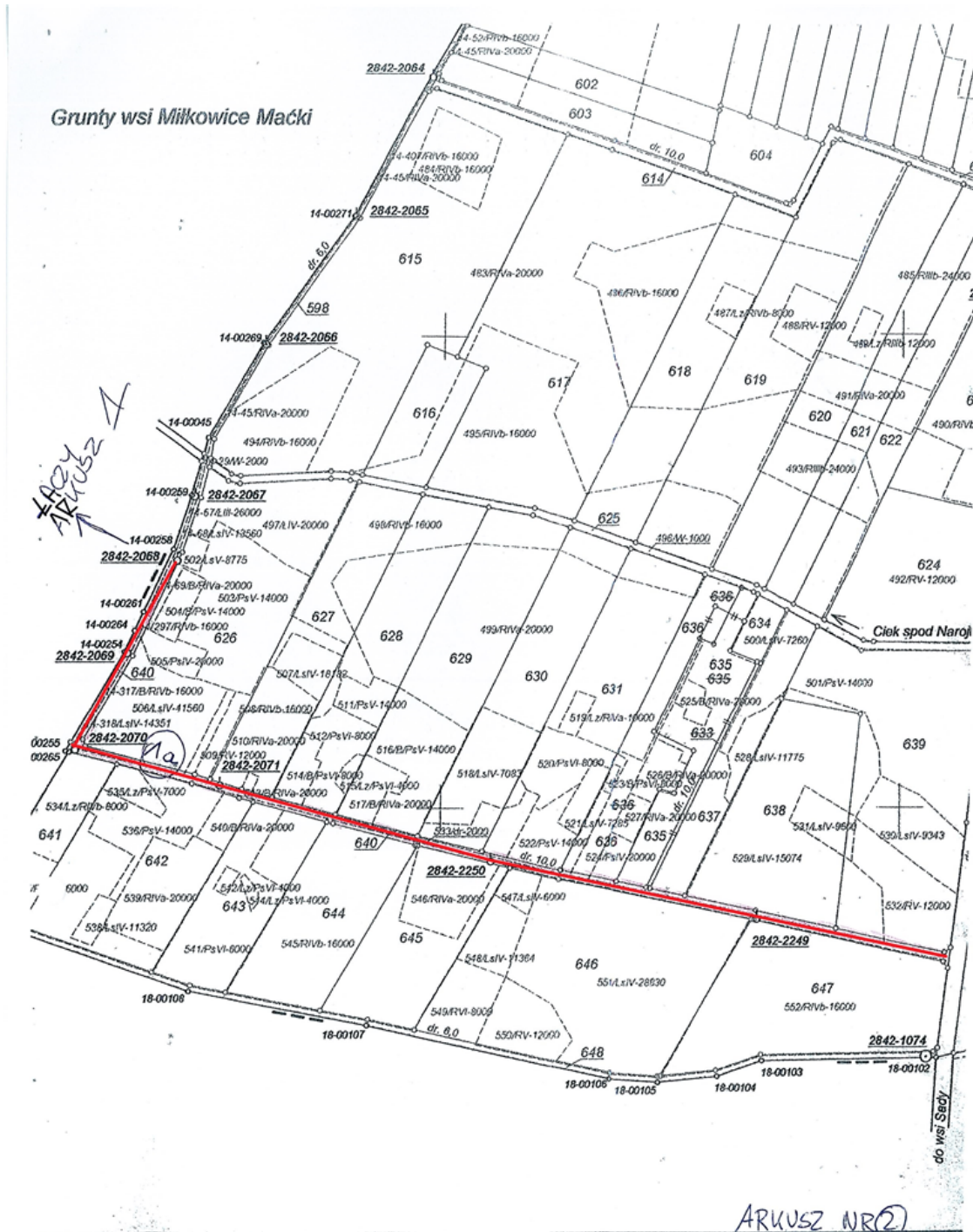
Przewodniczący Rady

**mgr Albin Łukaszewicz**

Załącznik Nr 1 do Uchwały Nr IX/50/15  
Rady Miejskiej w Drohiczyźnie  
z dnia 28 sierpnia 2015 r.



Załącznik Nr 2 do Uchwały Nr IX/50/15  
 Rady Miejskiej w Drohiczynie  
 z dnia 28 sierpnia 2015 r.



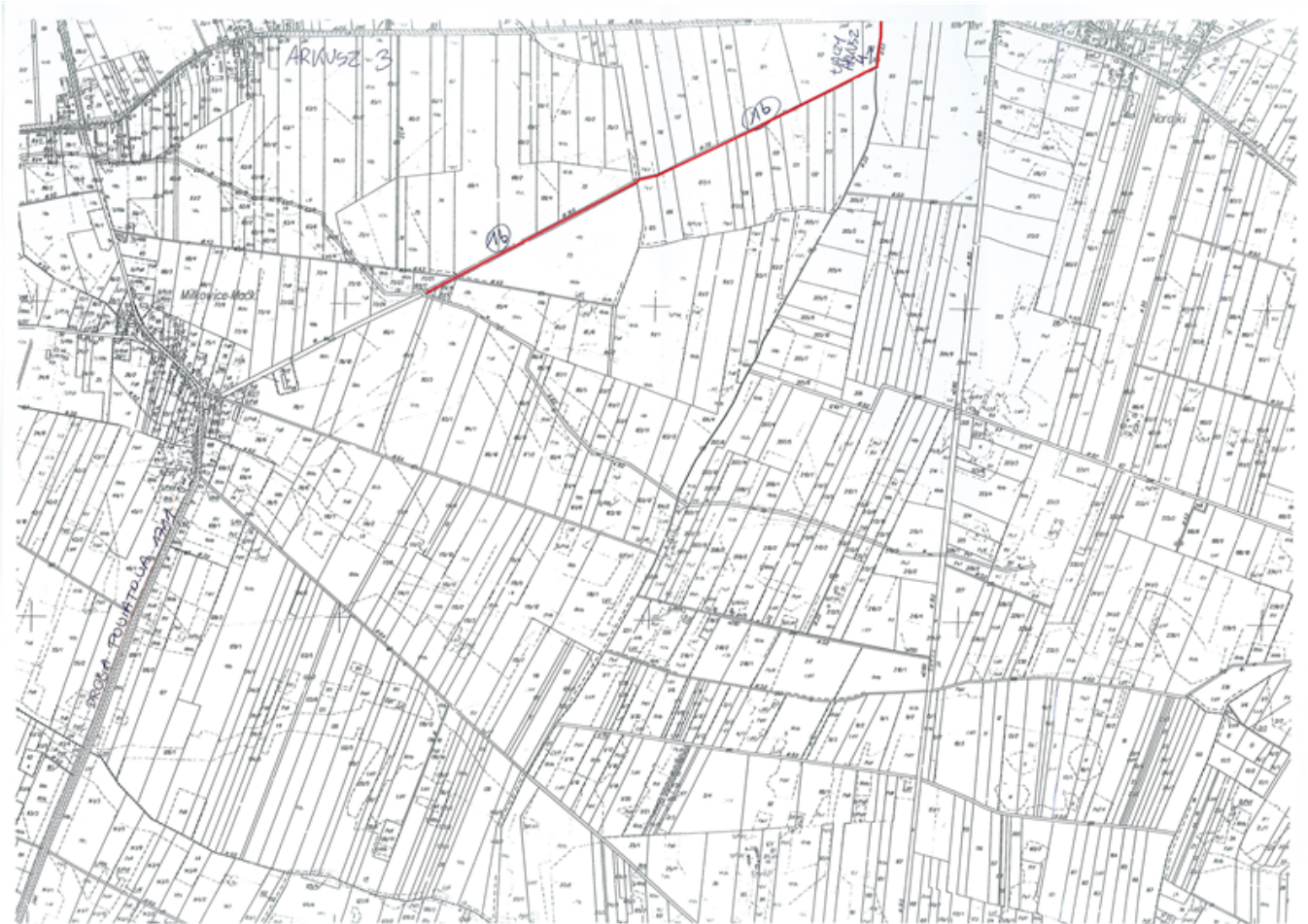
"MIŁKOWICE I INNE"  
 skie

MAPA OBSZARU SC  
 Skala 1:5000

1 Materiały źródłowe - Ocenowa pomiarowa założona w roku 2012 przez WGB W



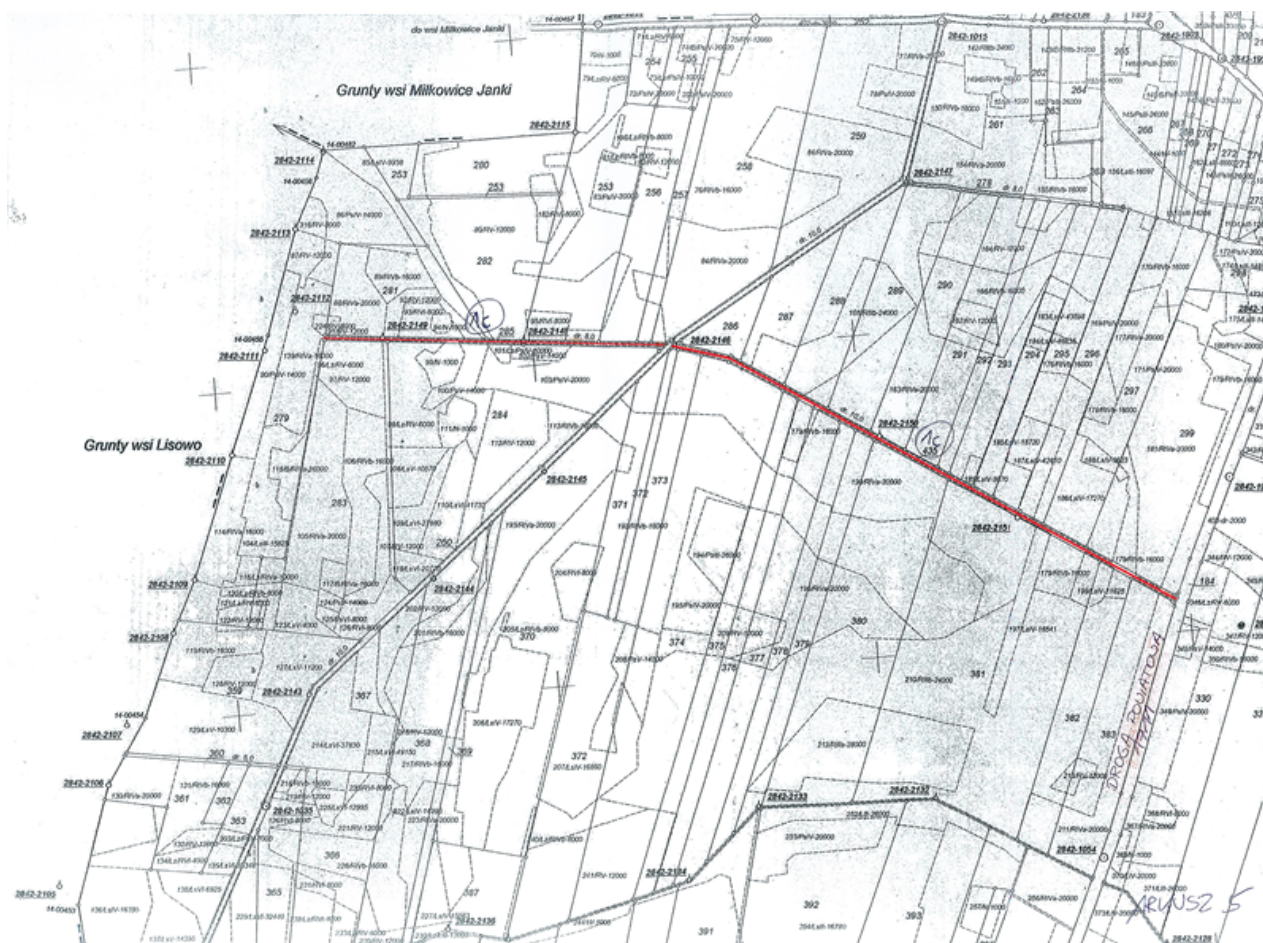
Załącznik Nr 3 do Uchwały Nr IX/50/15  
Rady Miejskiej w Drohiczynie  
z dnia 28 sierpnia 2015 r.







Załącznik Nr 5 do Uchwały Nr IX/50/15  
Rady Miejskiej w Drohiczyń  
z dnia 28 sierpnia 2015 r.



Załącznik Nr 6 do Uchwały Nr IX/50/15  
Rady Miejskiej w Drohiczyń  
z dnia 28 sierpnia 2015 r.





Załącznik Nr 7 do Uchwały Nr IX/50/15  
Rady Miejskiej w Drohiczynie  
z dnia 28 sierpnia 2015 r.



6 (9)  
1:10000

MAPA ZAGOS  
PRZEDSIĘB

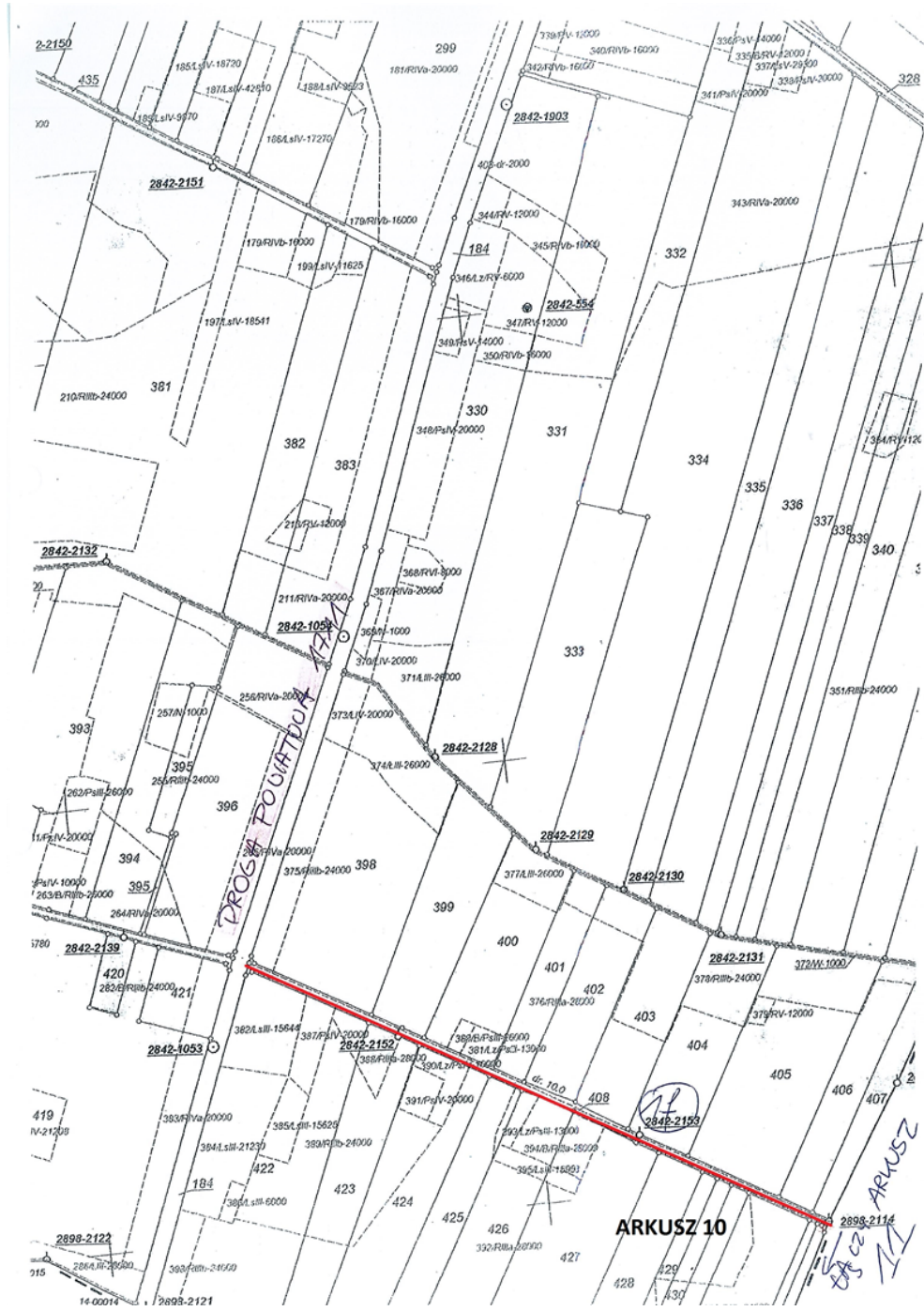
ARKUSZ 8



Załącznik Nr 8 do Uchwały Nr IX/50/15  
Rady Miejskiej w Drohiczyńcu  
z dnia 28 sierpnia 2015 r.



Załącznik Nr 9 do Uchwały Nr IX/50/15  
Rady Miejskiej w Drohiczynie  
z dnia 28 sierpnia 2015 r.

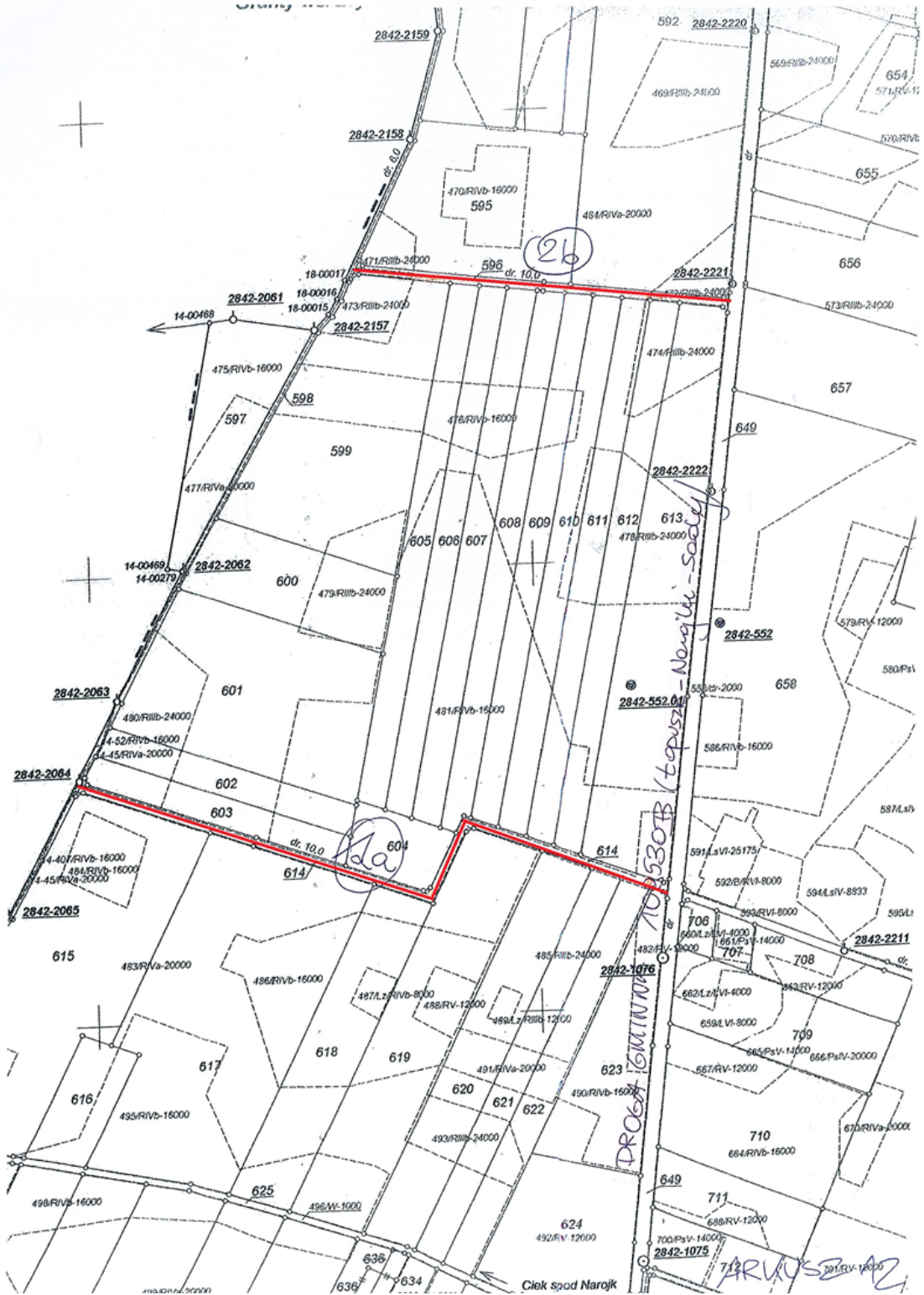




Załącznik Nr 10 do Uchwały Nr IX/50/15  
Rady Miejskiej w Drohiczynie  
z dnia 28 sierpnia 2015 r.



Załącznik Nr 11 do Uchwały Nr IX/50/15  
Rady Miejskiej w Drohiczynie  
z dnia 28 sierpnia 2015 r.





Załącznik Nr 12 do Uchwały Nr IX/50/15  
Rady Miejskiej w Drohiczynie  
z dnia 28 sierpnia 2015 r.

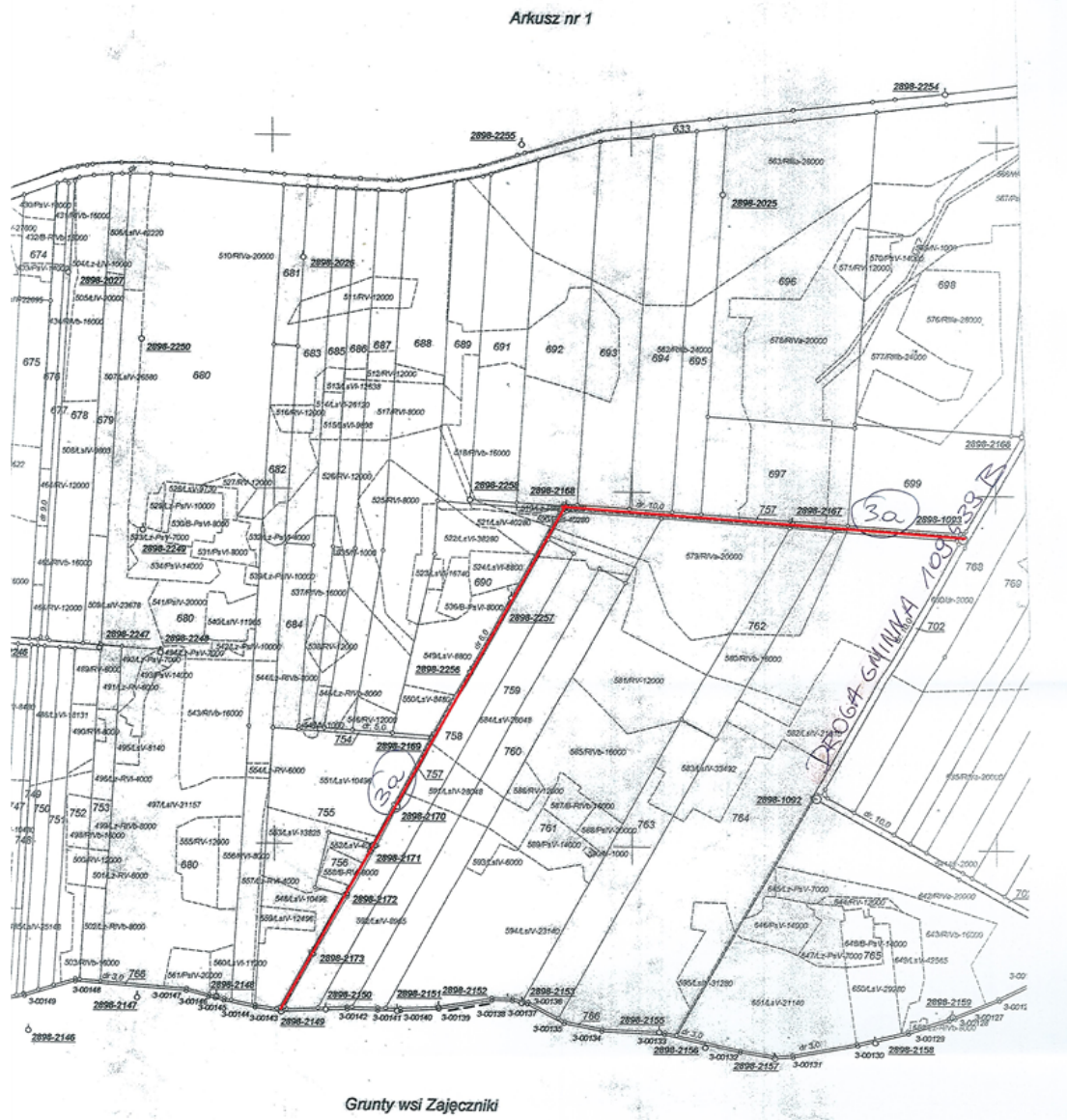




Załącznik Nr 13 do Uchwały Nr IX/50/15  
Rady Miejskiej w Drohiczyńce  
z dnia 28 sierpnia 2015 r.



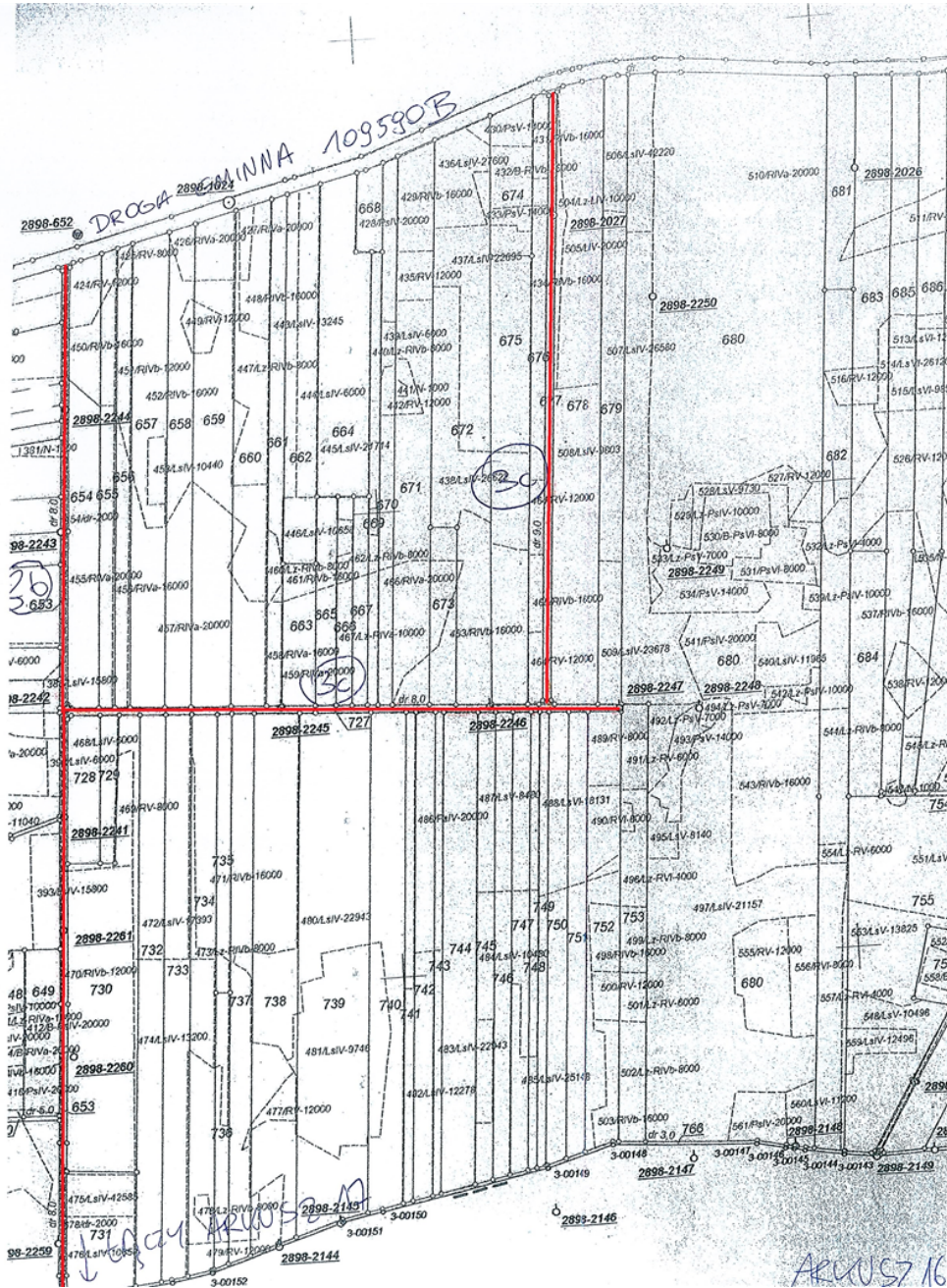
Załącznik Nr 14 do Uchwały Nr IX/50/15  
Rady Miejskiej w Drohiczyźnie  
z dnia 28 sierpnia 2015 r.



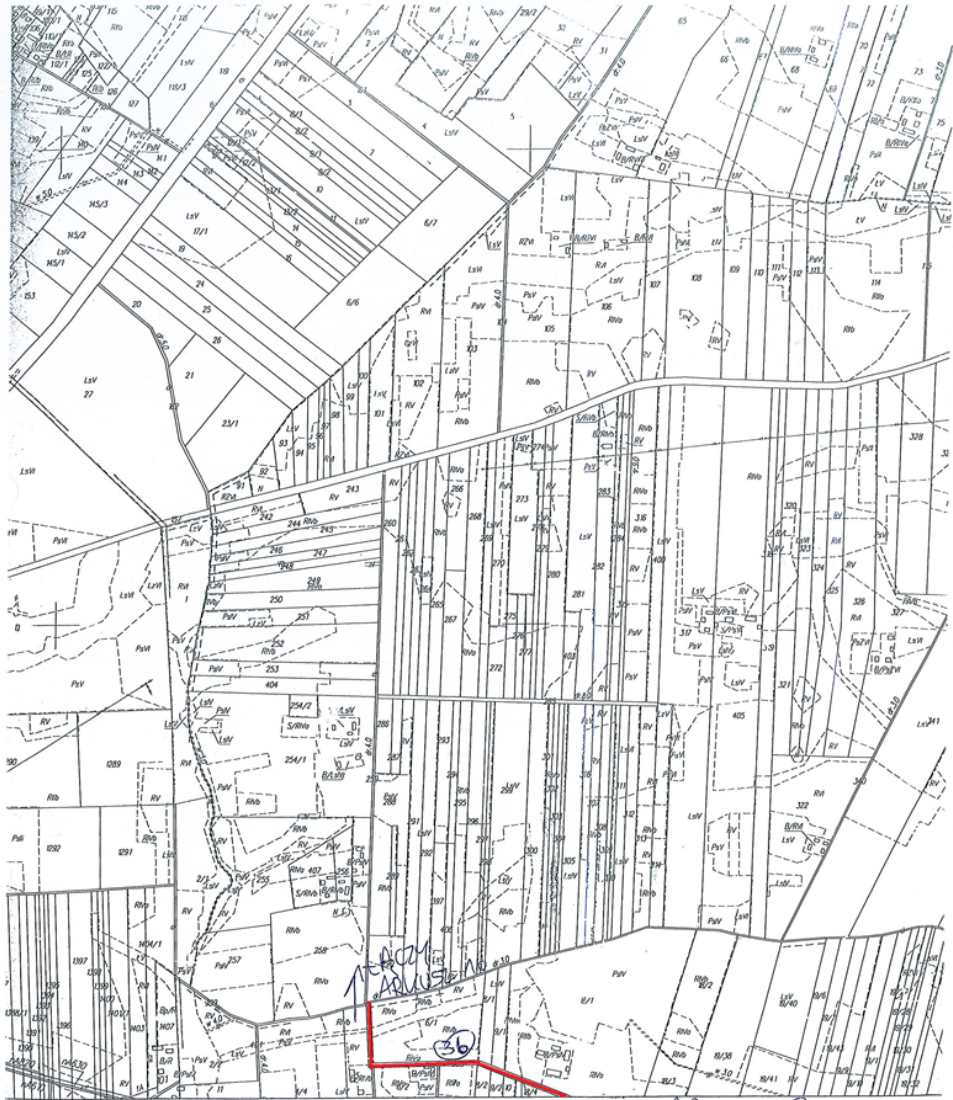
ARKUSZ 15



Załącznik Nr 15 do Uchwały Nr IX/50/15  
Rady Miejskiej w Drohiczynie  
z dnia 28 sierpnia 2015 r.



Załącznik Nr 16 do Uchwały Nr IX/50/15  
 Rady Miejskiej w Drohiczynie  
 z dnia 28 sierpnia 2015 r.



RENU

|   |   |
|---|---|
|   | 9 |
| 7 | 8 |
| 5 | 6 |
| 3 | 4 |
| 1 | 2 |

Ma  
 wyl

ARKUSZ 17



Załącznik Nr 17 do Uchwały Nr IX/50/15  
Rady Miejskiej w Drohiczynie  
z dnia 28 sierpnia 2015 r.

## Gm. DROHICZYN woj. podlaskie





Załącznik Nr 18 do Uchwały Nr IX/50/15  
Rady Miejskiej w Drohiczyńcu  
z dnia 28 sierpnia 2015 r.

