

**UCHWAŁA NR IX/.../15
RADY MIEJSKIEJ W DROHICZYNIE**

z dnia 2015 r.

w sprawie zaliczenia dróg do kategorii dróg gminnych.

Na podstawie art. 30 ust. 1 ustawy z dnia 8 marca 1990 r. o samorządzie gminnym (t.j. Dz. U. z 2013 r. poz.594, poz.645, poz.1318; z 2014 r. poz.379, poz. 1072) oraz art.7 ust. 2 ustawy z dnia 21 marca 1985r. o drogach publicznych (Dz. U. z 2007r. Nr 19, poz.115, Nr 23 poz.136, Nr 192 poz.1381; z 2008 r. Nr 54, poz.326, Nr 218, poz. 1391, Nr 227, poz. 1505; z 2009 r. Nr 19, poz. 100 i 101, Nr 86, poz. 720, Nr 168, poz.1323; z 2010 r. Nr 106, poz.675, Nr 152, poz. 1018, Nr 225, poz. 1466; z 2011 r. Nr 5, poz. 13, Nr 159, poz.945; z 2012r. poz.472) uchwała się, co następuje:

§ 1. Zalicza się do kategorii dróg gminnych następujące drogi położone na terenie Gminy Drohiczyn:

1. Obręb Miłkowice Maćki

- a) od drogi powiatowej 1711 – droga działka geodezyjna 321 obręb Miłkowice Maćki – droga działka geodezyjna 640 obręb Narojki
- b) od drogi gminnej (droga działka geodezyjna 321) –droga działka geodezyjna 202 ,200 na gruntach wsi Miłkowice Maćki- droga działka geodezyjna 124 na gruntach wsi Miłkowice Paszki oraz Bryki – droga działka geodezyjna nr 598 na gruntach wsi Narojki
- c) od drogi powiatowej 1711 – droga działka geodezyjna 435, 285 na gruntach wsi Miłkowice Maćki
- d) od drogi gminnej 109529B (Miłkowice Maćki - Lisowo) – droga działka geodezyjna 260 ,278 na gruntach wsi Miłkowice Maćki – droga działka geodezyjna 320 (na gruntach wsi Lisowo)
- e) od drogi powiatowej 1711 – droga działka geodezyjna 397 na gruntach wsi Miłkowice Maćki do gruntów wsi Lisowo
- f) od drogi powiatowej 1711 – droga działka geodezyjna 408 na gruntach wsi Miłkowice Maćki - droga działka geodezyjna 157 na gruntach wsi Sieniewice

2. Obręb Narojki

- a) od drogi gminnej 109530B (Łopusze – Narojki – Sady) – droga działka geodezyjna 614 na gruntach wsi Narojki
- b) od drogi gminnej 109530B (Łopusze – Narojki – Sady) – droga działka geodezyjna 596 na gruntach wsi Narojki
- c) od drogi gminnej 109530B (Łopusze – Narojki – Sady) – droga działka geodezyjna 705 na gruntach wsi Narojki do gruntów wsi Korzeniówka Duża gm. Drohiczyn
- d) od drogi nr geodezyjny 705 na gruntach wsi Narojki - droga nr geodezyjny 670 na gruntach wsi Narojki – do drogi powiatowej 1729
- e) droga nr geodezyjny 691 na gruntach wsi Narojki
- f) droga nr geodezyjny 678 na gruntach wsi Narojki
- g) droga nr geodezyjny 715 na gruntach wsi Narojki

3) Obręb Bujaki

- a) od drogi gminnej 109539B (Zajęczniki-Bujaki) – droga działka geodezyjna 757 na gruntach wsi Bujaki - do gruntów wsi Zajęczniki
- b) od drogi gminnej 109590B - droga działka geodezyjna 653 na gruntach wsi Bujaki – droga działka geodezyjna 398 na gruntach wsi Zajęczniki – do drogi krajowej 62

- c) od drogi działka geodezyjna 653 na gruntach wsi Bujaki – droga działka nr geodezyjny 727 na gruntach wsi Bujaki – droga działka nr geodezyjny 677 – do drogi gminnej 109590B
- d) od drogi gminnej Bujaki – Rogawka (109540B) – droga działka nr geodezyjny 475 na gruntach wsi Bujaki
- e) od drogi gminnej (109546B) – droga działka nr geodezyjny 563 na gruntach wsi Bujaki

§ 2. Położenie dróg wymienionych w § 1 przedstawiają załączniki graficzne do niniejszej uchwały, na których przebieg dróg zaznaczono kolorem czerwonym.

§ 3. Uchwała wchodzi w życie po upływie 14 dni od dnia ogłoszenia w Dzienniku Urzędowym Województwa Podlaskiego.

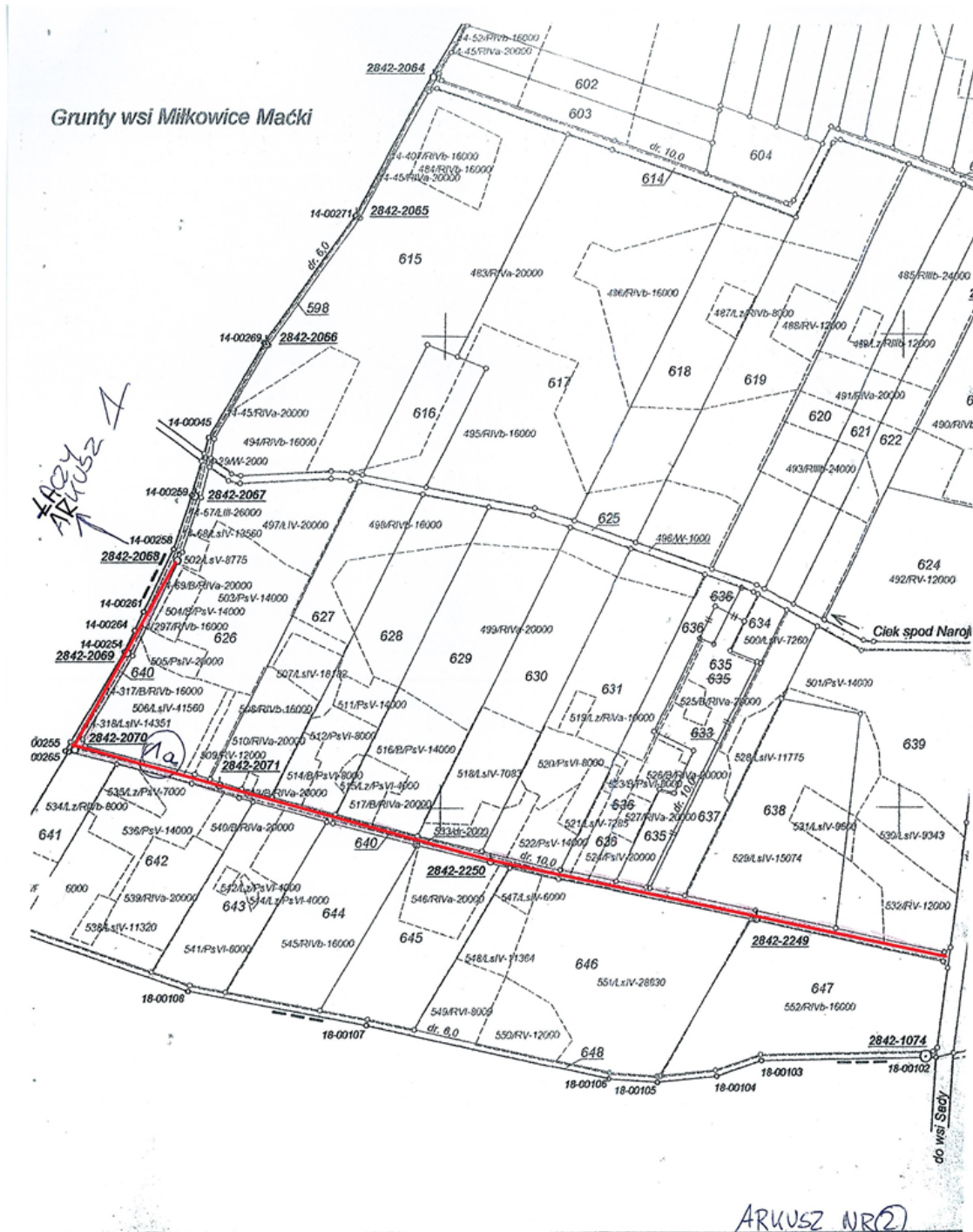
Przewodniczący Rady

mgr Albin Łukaszewicz

Załącznik Nr 1 do Uchwały Nr IX/.../15
Rady Miejskiej w Drohiczynie
z dnia.....2015 r.



Załącznik Nr 2 do Uchwały Nr IX/.../15
 Rady Miejskiej w Drohiczynie
 z dnia.....2015 r.

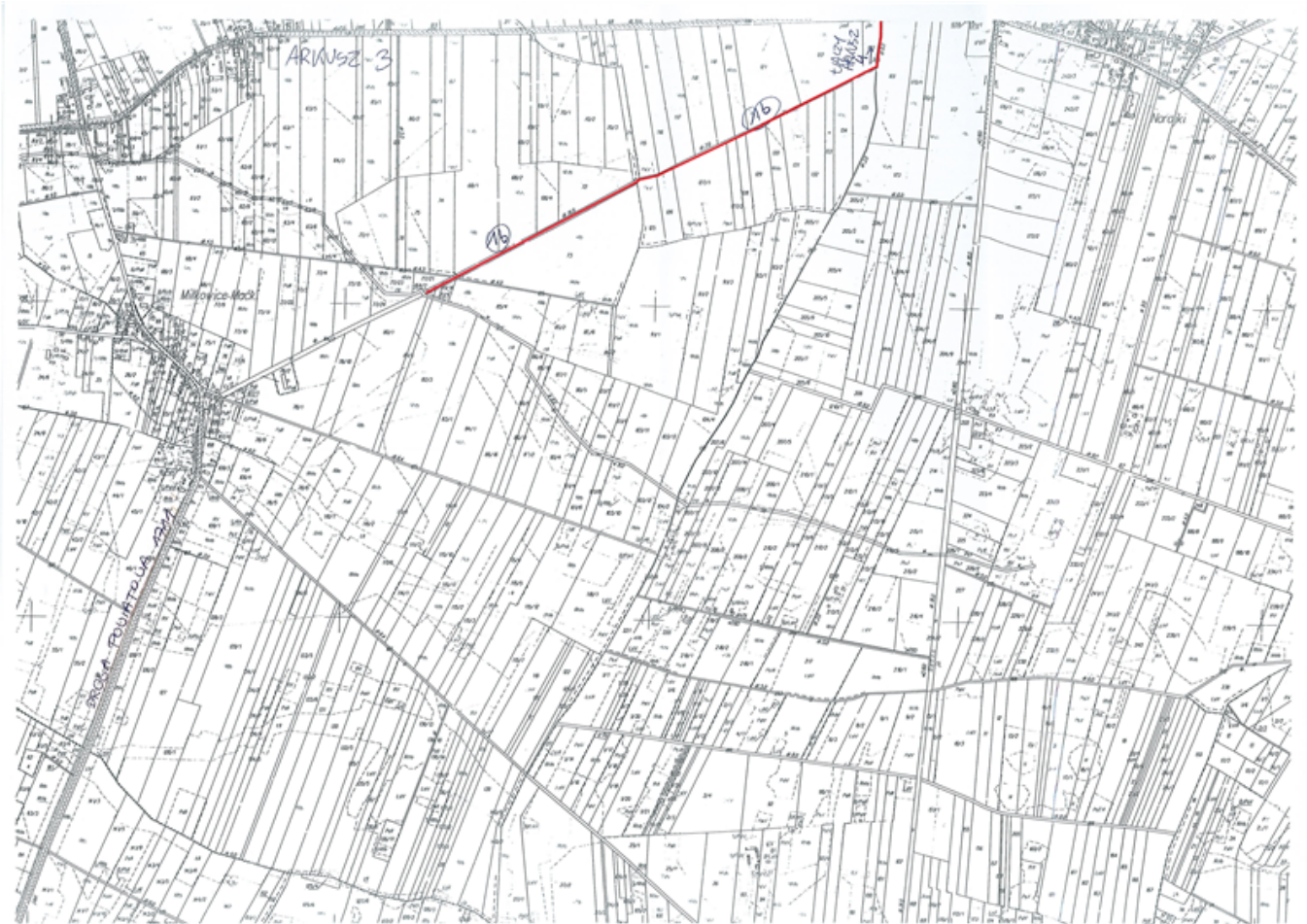


"MIŁKOWICE I INNE"
 skie

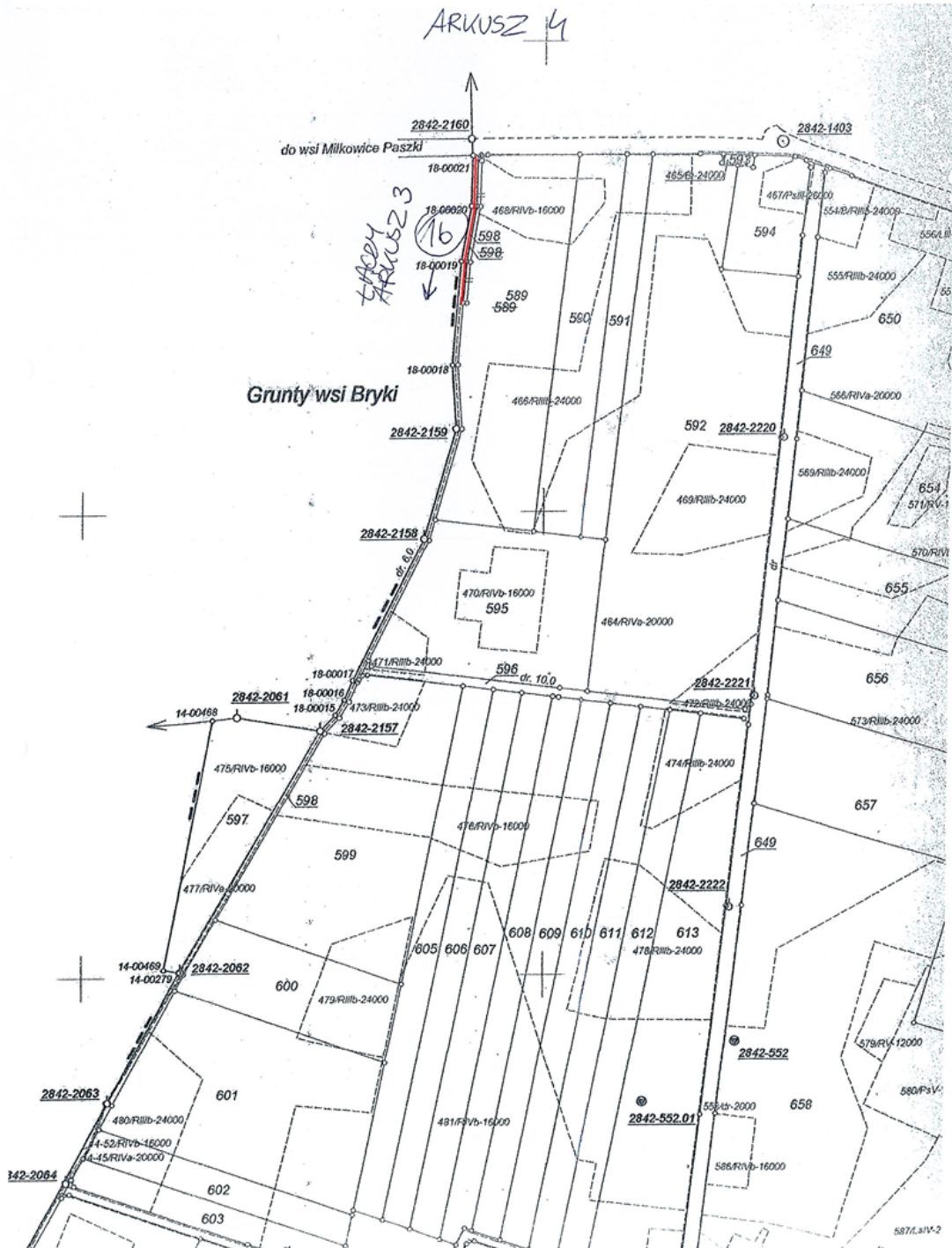
MAPA OBSZARU SC
 Skala 1:5000

1 Materiały źródłowe - Odnowa pomiarowa założona w roku 2012 przez WGB W

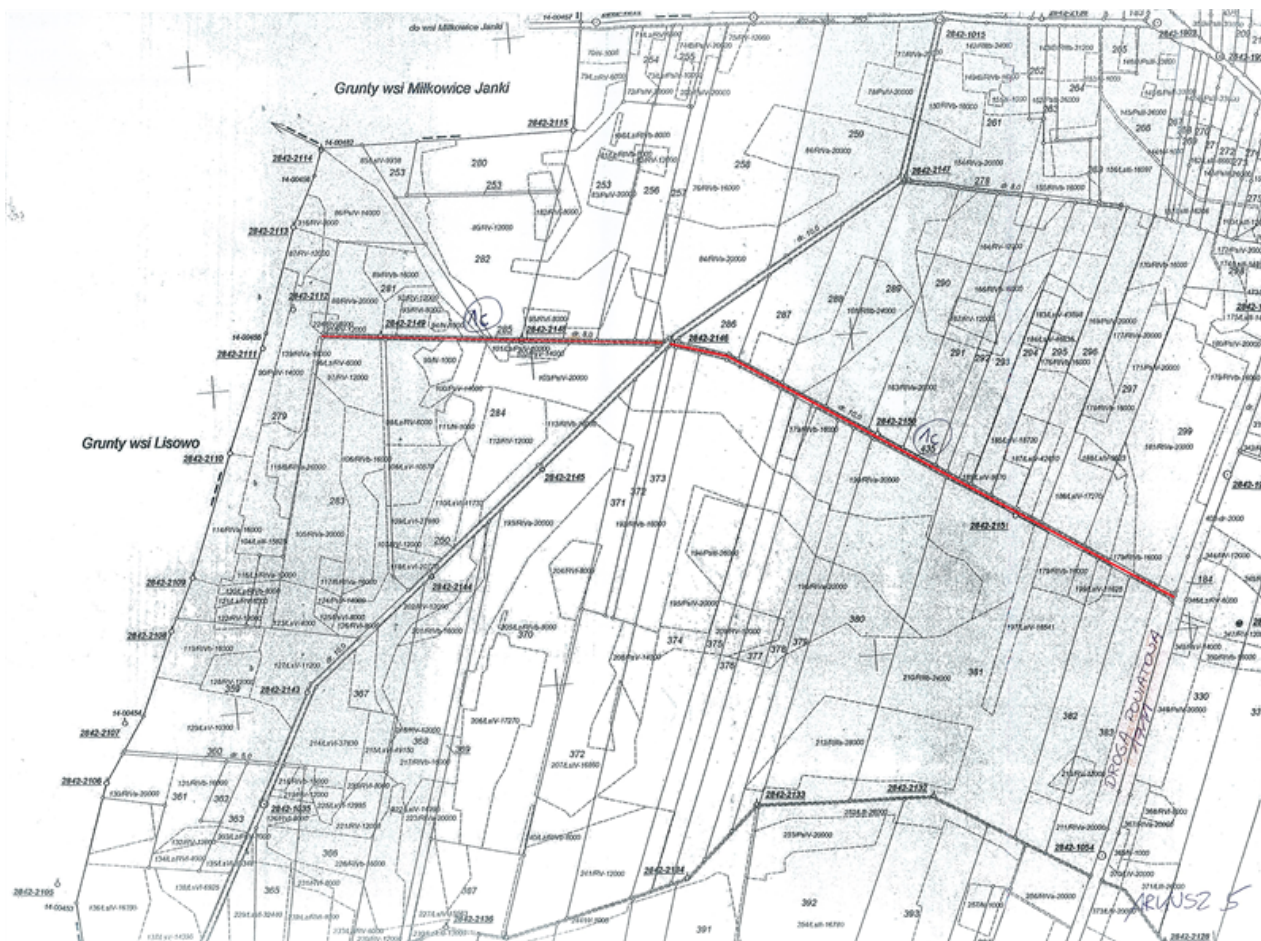
Załącznik Nr 3 do Uchwały Nr IX/.../15
Rady Miejskiej w Drohiczynie
z dnia.....2015 r.



Załącznik Nr 4 do Uchwały Nr IX/.../15
 Rady Miejskiej w Drohiczyń
 z dnia.....2015 r.



Załącznik Nr 5 do Uchwały Nr IX/.../15
Rady Miejskiej w Drohiczynie
z dnia.....2015 r.



Załącznik Nr 6 do Uchwały Nr IX/.../15
Rady Miejskiej w Drohiczyń
z dnia.....2015 r.



Załącznik Nr 7 do Uchwały Nr IX/.../15
Rady Miejskiej w Drohiczynie
z dnia.....2015 r.



6 (9)
1:10000

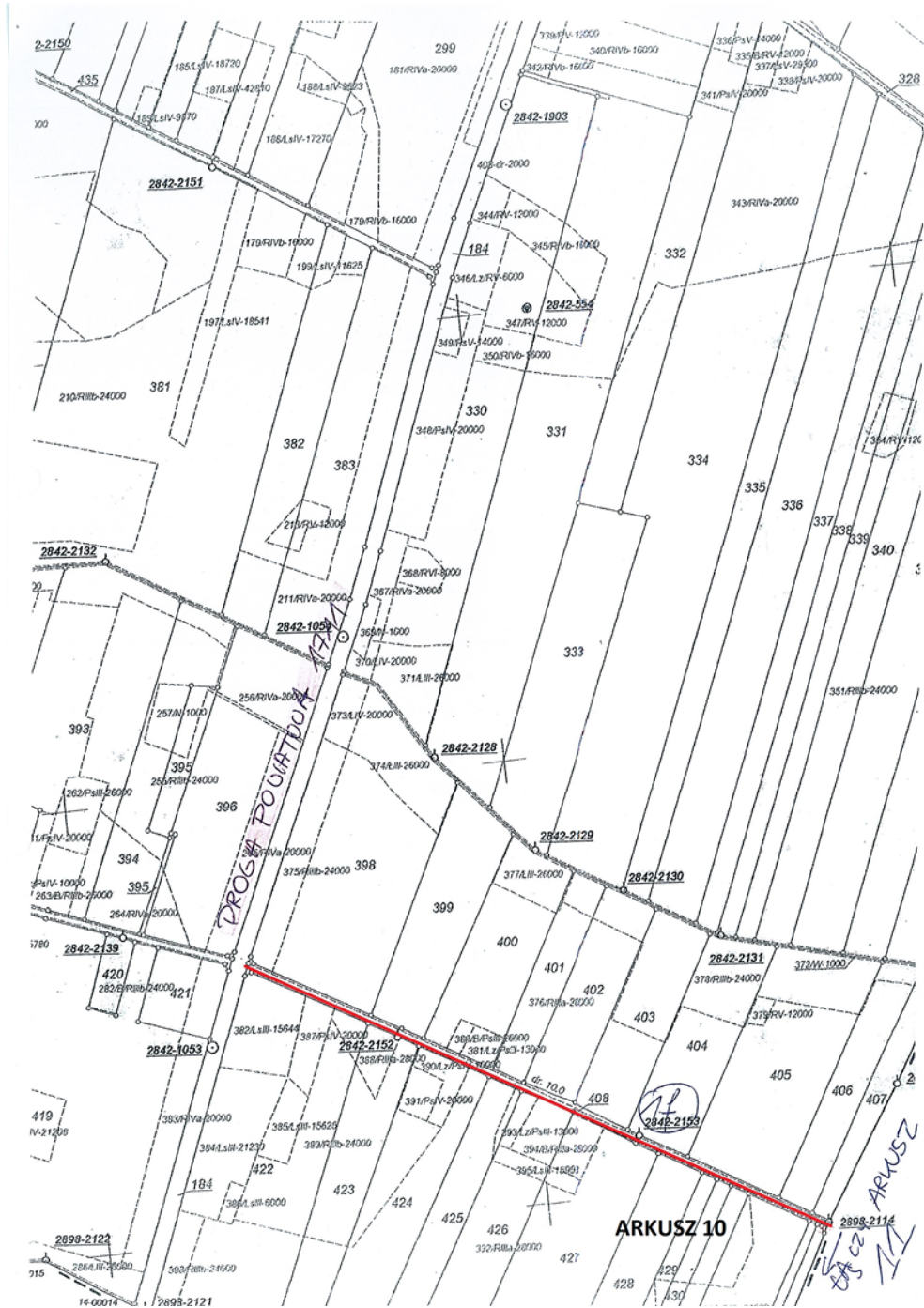
MAPA ZAGOS
PRZEDSIĘB

ARKUSZ 8

Załącznik Nr 8 do Uchwały Nr IX/.../15
Rady Miejskiej w Drohiczyńcu
z dnia.....2015 r.



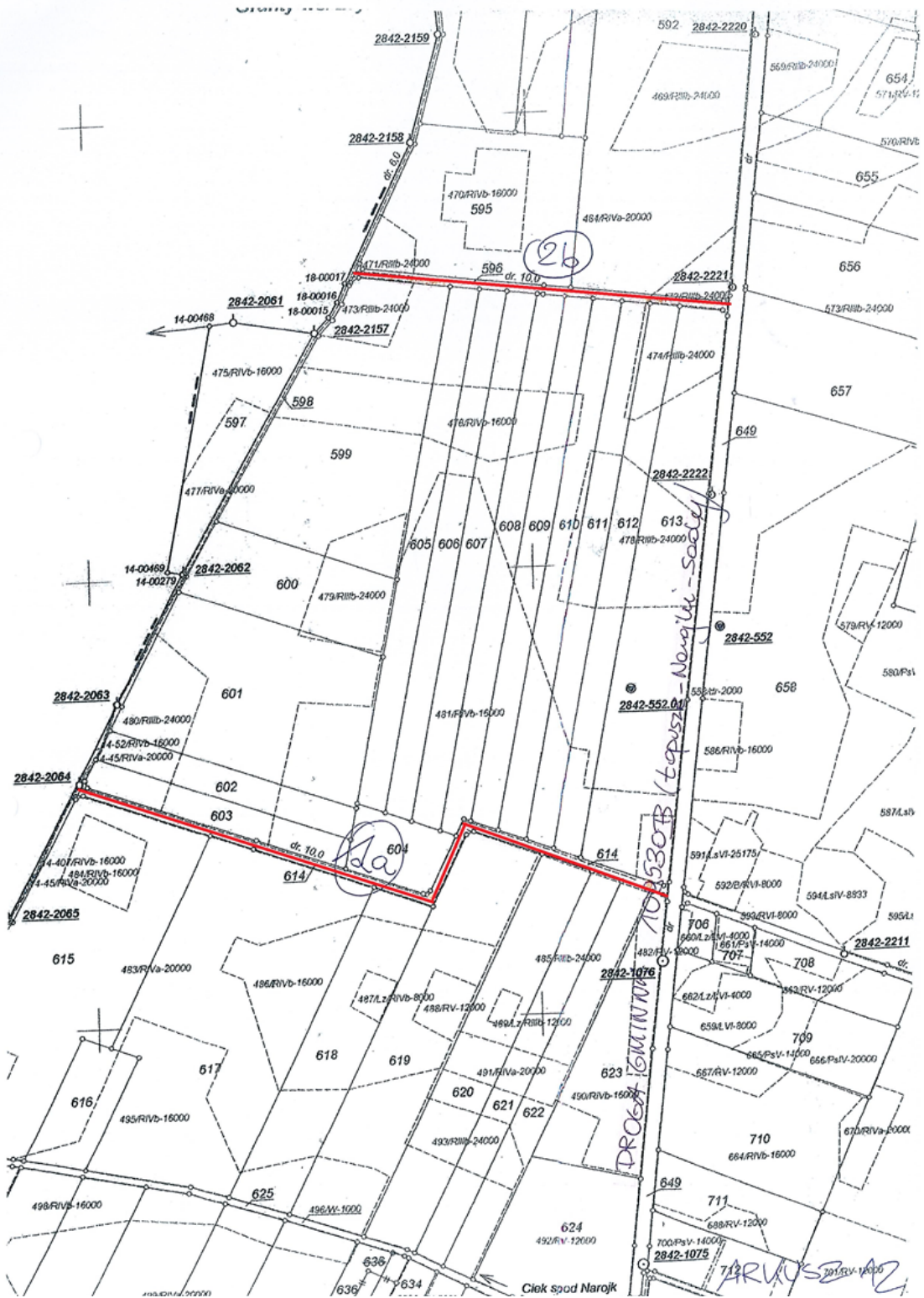
Załącznik Nr 9 do Uchwały Nr IX/.../15
Rady Miejskiej w Drohiczyń
z dnia.....2015 r.



Załącznik Nr 10 do Uchwały Nr IX/.../15
Rady Miejskiej w Drohiczynie
z dnia.....2015 r.



Załącznik Nr 11 do Uchwały Nr IX/.../15
Rady Miejskiej w Drohiczynie
z dnia.....2015 r.



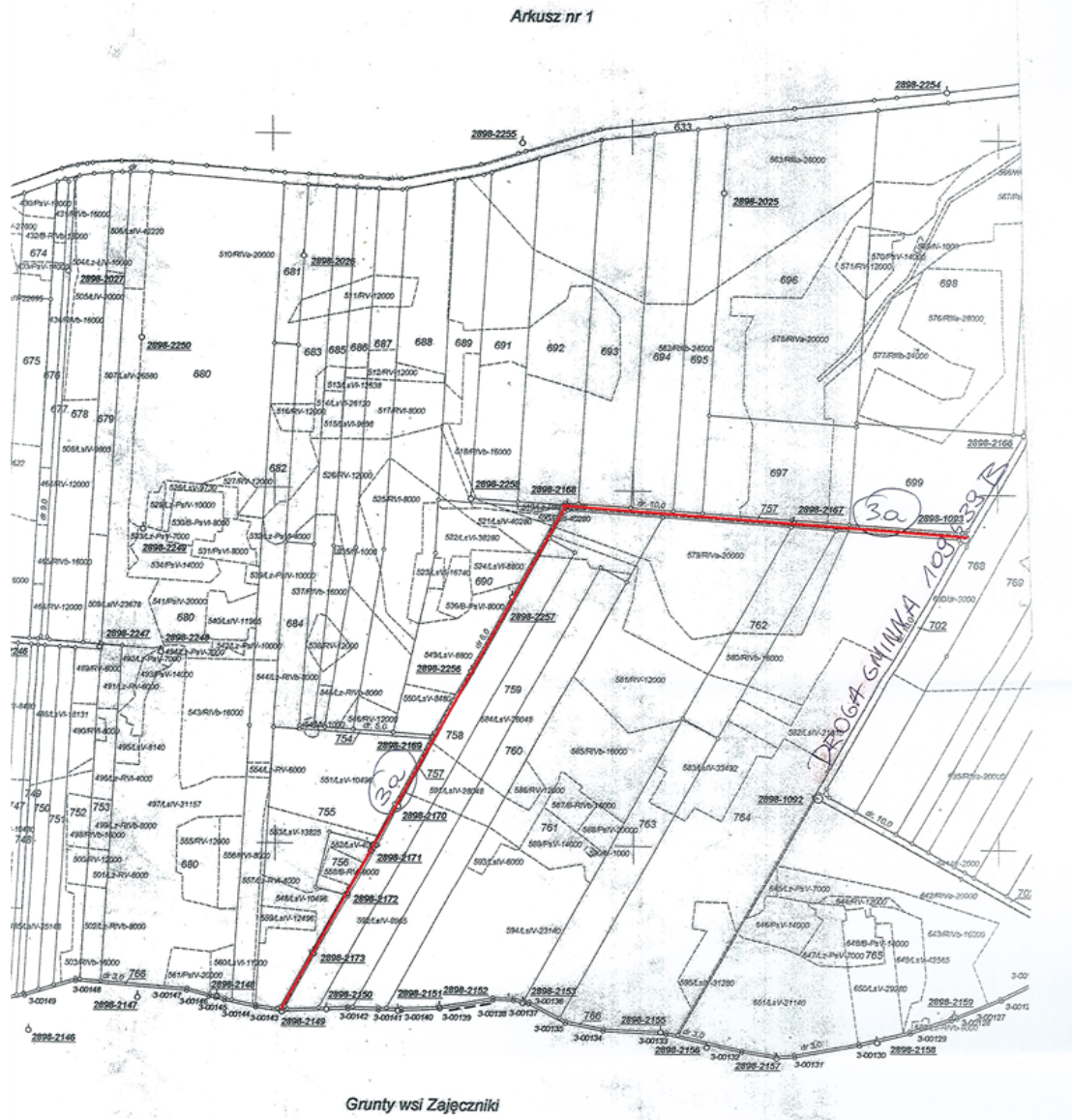
Załącznik Nr 12 do Uchwały Nr IX/.../15
Rady Miejskiej w Drohiczynie
z dnia.....2015 r.



Załącznik Nr 13 do Uchwały Nr IX/.../15
Rady Miejskiej w Drohiczyń
z dnia.....2015 r.

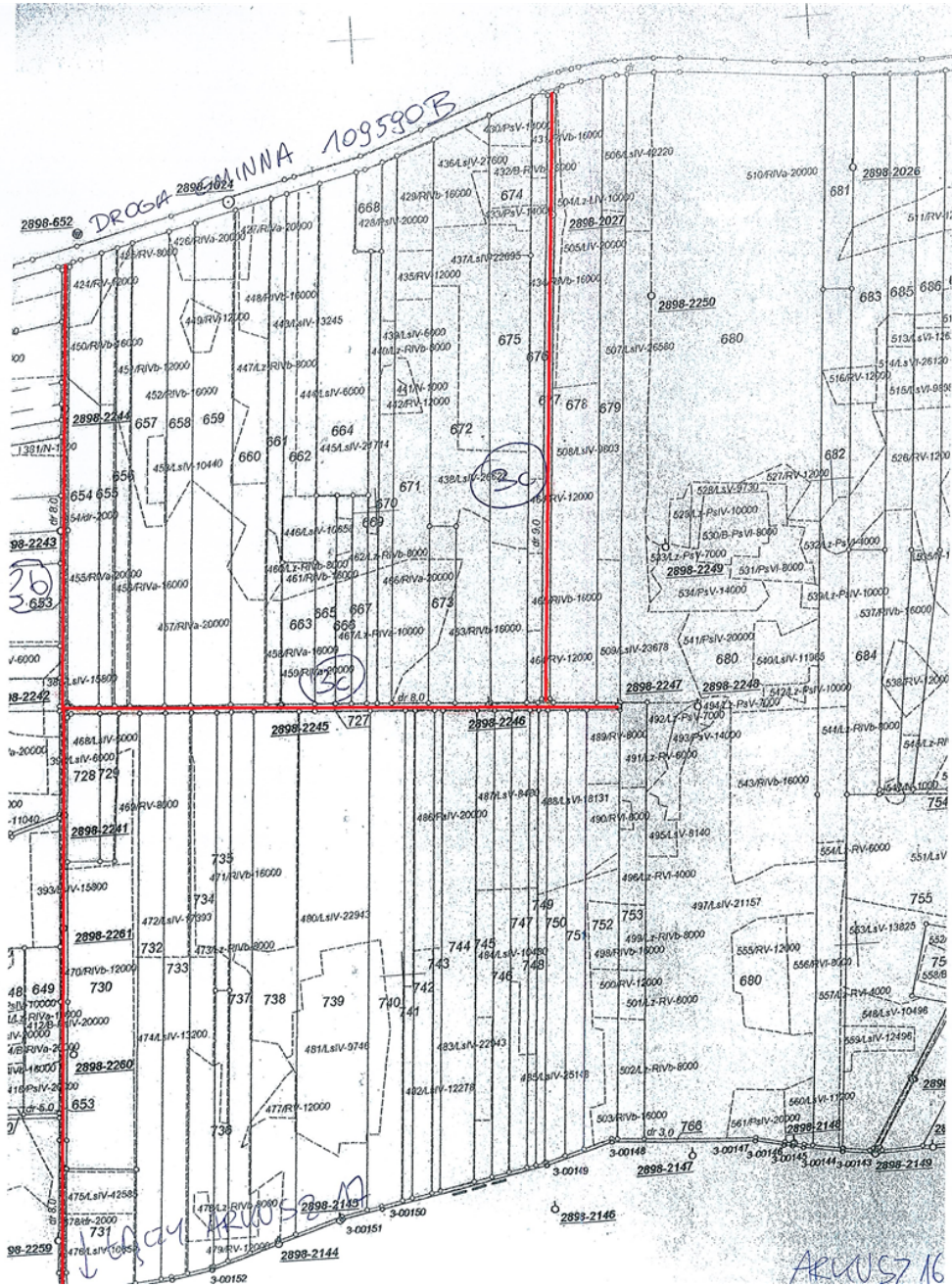


Załącznik Nr 14 do Uchwały Nr IX/.../15
Rady Miejskiej w Drohiczynie
z dnia.....2015 r.



ARKUSZ 15

Załącznik Nr 15 do Uchwały Nr IX/.../15
Rady Miejskiej w Drohiczynie
z dnia.....2015 r.



Załącznik Nr 16 do Uchwały Nr IX/.../15
 Rady Miejskiej w Drohiczynie
 z dnia.....2015 r.



RENU

	9
7	8
5	6
3	4
1	2

Ma
 wyl

ARKUSZ 17

Załącznik Nr 17 do Uchwały Nr IX/.../15
Rady Miejskiej w Drohiczynie
z dnia.....2015 r.

Gm. DROHICZYN woj. podlaskie



Załącznik Nr 18 do Uchwały Nr IX/.../15
 Rady Miejskiej w Drohiczynie
 z dnia.....2015 r.

