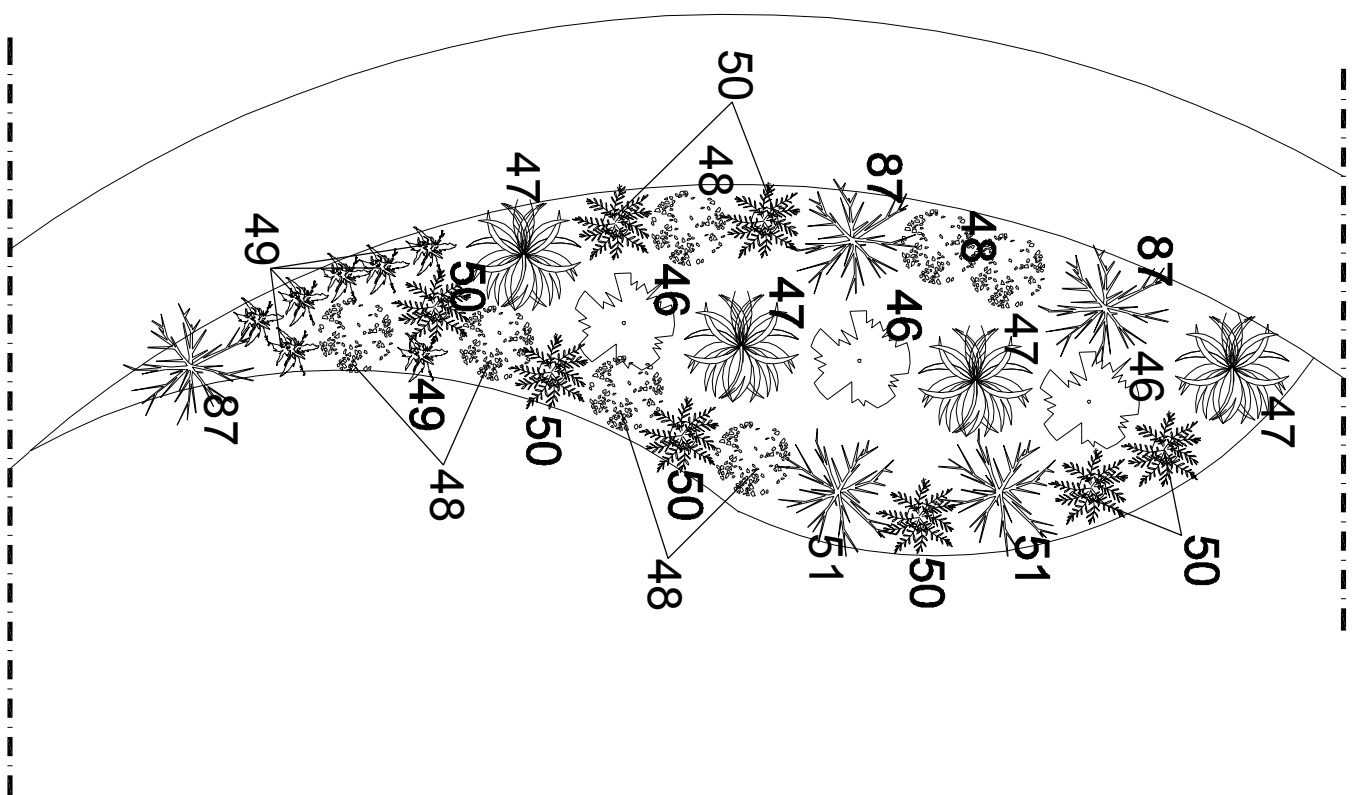


**ZESTAWIENIE ROŚLIN OGROD KWIATOWY  
KOLOR CZERWONY I NIEBIESKI**



### PROJEKTOWANA ROŚLINNOŚĆ:

- |    |   |
|----|---|
| 1  | TUJA SZMARAGDOWA  |
| 2  | ŻYWOTNIK ZACHODNI YELLOW RIBON  |
| 3  | JAKOWIEC SKALNY SKY ROCKET  |
| 4  | DAŁ   |
| 5  | LIPA  |
| 6  | JABŁOŃ KARŁOWA - PAPIERÓWKA   |
| 7  | JABŁOŃ KARŁOWA - KONSELKA   |
| 8  | JABŁOŃ KARŁOWA - MALINÓWKA  |
| 9  | JABŁOŃ KARŁOWA - ANTONÓWKA  |
| 10 | JABŁOŃ KARŁOWA - SZARA RENETA   |
| 11 | JABŁOŃ KARŁOWA - KOSZTEL  |
| 12 | JABŁOŃ KARŁOWA - RENKL ODA ULENA  |
| 13 | GRUSZA - KLAPSA   |
| 14 | ŚLIWA KARŁOWA - WĘGIERKA ZWYKŁA   |
| 15 | CZEREŚNIA KARŁOWA - MIDÓWKA   |
| 16 | WIŚNIA WRÓBLE KARŁOWA   |
| 17 | WIŚNIA KARŁOWA - NOWOTOMSKA   |
| 18 | KRZEW - PORZECZKA CZARNA  |
| 19 | KRZEW - PORZECZKA CZERWONA  |
| 20 | KRZEW - PORZECZKA BIAŁA   |
| 21 | KRZEW - AGREST  |
| 22 | KRZEW - DEREN JADALNY   |
| 23 | TRUSKAWKA "POLKA"   |
| 24 | PORZECZKOAGREST   |
| 25 | BORÓWKA AMERYKAŃSKA - BRIGITTA 4 LETNIA                                 |
| 26 | BYLICA BOŻE DRZEWKO   |
| 27 | LUBCZYK   |
| 28 | MIĘTA   |
| 29 | WROTYCZ   |
| 30 | SZAŁWIA   |
| 31 | PIOŁUN  |
| 32 | TYMIANEK  |
| 33 | MAJERANEK   |
| 34 | RUMIANEK  |
| 35 | SZAŁWIA OMOSZNA   |
| 36 | CZĄBER  |
| 37 | LILIOWY BEZ   |
| 38 | JAŚMINOWIEC   |
| 39 | SZAFIROWY TOJAD MOCNY   |
| 40 | "PANTOFELKI MATKI BOSKIEJ"  |
| 41 | AKSAMITKI "BYCZKI"  |
| 42 | BUKSZPAN WIECZNIEZIELONY  |
| 43 | MODODAJUNE - FACELIA BŁĘKITNA   |
| 44 | MODODAJUNE - NOSTRZYK ŻÓŁTY   |
| 45 | PNĄCZE - CHMIEL OZDOBNY LUB WINOBLUSZCZ<br>PIĘCIOLISTKOWY "DZIKIE WINO" |

- |    |  |
|----|--|
| 46 | LILIE SMOLINOSY                              |
| 47 | MIECZYKI KOLOR CZERWONY, RÓŻOWY, FIOLETOWY   |
| 48 | CHABER BŁAWATEK                              |
| 49 | GOŹDZIK BRODATY KOLOR CZERWONY,RÓŻOWY, BIAŁY |
| 50 | ŁUBINY KOLOR NIEBIESKI                       |
| 51 | FUNKIA                                       |
| 52 | JĄŁOWIEC SABIŃSKI PIŁOŻĄCY                   |
| 53 | SŁONECZNIKZEK SZORSTKI                       |
| 54 | ROZDETA MIECHUNKA                            |
| 55 | AKSAMITKI                                    |
| 56 | SZAFIRKI KOLOR RÓŻOWY                        |
| 57 | DALIE KOLOR CZERWONY                         |
| 58 | FLOKS WIECHOWATY "PŁOMYK"                    |
| 59 | RUDEBEKIE                                    |
| 60 | CYNIE WIELOKOLOROWE                          |
| 61 | ZŁOCIEŃ WŁAŚCIWY                             |
| 62 | MALWA  |
| 63 | LMIA PASZCZA                                 |
| 64 | BARWINEK                                     |
| 65 | RÓŻA RUMBA                                   |
| 66 | SŁONECZNIK OZDOBNY                           |
| 67 | FIOLEK ROGATY                                |
| 68 | GIPSÓWKA                                     |
| 69 | KOSMOSY                                      |
| 70 | ŁUBINY KOLOR FIOLETOWY, RÓŻOWY, BIAŁY, ŻÓŁTY |
| 71 | NASTURCJA                                    |
| 72 | SEDUSZKA OKAZAŁA                             |
| 73 | ORLIKI POSPOLITY                             |
| 74 | MACIEJKA                                     |
| 75 | PSTROLISTKA SERCOWATA                        |
| 76 | KRWAWNIK KICHAWIEC                           |
| 77 | CHRYZANTEMA WIELKOKWIATOWA KOLOR ŻÓŁTY,      |
| 78 | CZERWONY, POMARAŃCZOWY, BIAŁY                |
| 79 | CYPRYS GROSZKOWY                             |
| 80 | SOSNA GESTOKWIATOWA                          |
| 81 | KOSODRZEWINA                                 |
| 82 | TRZMIELINA                                   |
| 83 | PIĘCIORNIK GOLDFINGER                        |
| 84 | ŚWIERK BIAŁY                                 |
| 85 | WRZOSY KOLOR BIAŁY, FIOLETOWY, RÓŻOWY        |
| 86 | PRZETACZNIK KŁOSOWY                          |
| 87 | JĄŁOWIEC POŚREDNI GOLD STAR                  |
| 88 | JĄŁOWIEC ŁUSKOWY "BLUE STAR"                 |
| 89 | ŻYWOTNIK ZACHODNI KULISY "TEDDY"             |
| 90 | CIS POSPOLITY                                |
|    | KONWALIA MAJOWA                              |

PRACOWNIA SPÉCIE PROJEKTOWA	PRACOWNIA PROJEKTOWA SPÉCIE ANNA KONOPKA - GÓRSKA BIAŁYSTOK, UL. WOLODYJOWSKIEGO 6B/46
INWESTYCJA:	ROZBUDOWA TARGOWISKA MIEJSKIEGO W DROHICZYNI - PROJEKT ZAMIENIENIA ZAGOSPODAROWANIA TERENÓW ZIELONICH POD NAZWĄ "REWITALIZACJA CZĘŚCI MIEJSCOWOŚCI DROHICZYŃ NA DZIAŁCE O NR EWIDENCYJNYM 423/18
INWESTOR:	URZĄD MIEJSKI W DROHICZYNI UL. KRASZEWSKIEGO 5, 17-312 DROHICZYN
PRZEDMIOT ZYSUKU	PROJ. ZAGOSPODAROWANIA TERENU - WYKAZ ROŚLIN

Faza					Projekt Architektoniczny				
Zespół Projektowy									
Projektant	Imię i Nazwisko				nr upr.	Podpis			
Architektura	mgr inż. arch. MARTA FIGIEL, KOWALSKA				6PPOKK/2013				
Współpraca	mgr inż. arch. ANNA KONOPKO-GÓRSKA mgr inż. arch. RADOŚLAW GÓRSKI								
Skala 1:100	Data 10-01-2020				nr rys. 18d	indeks A	str.		